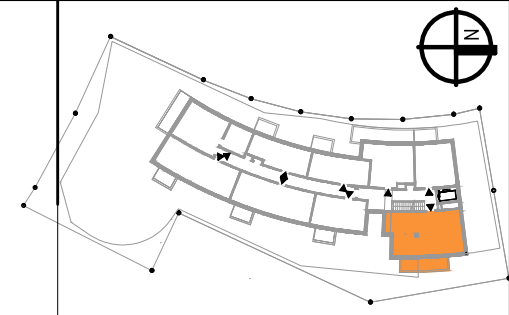
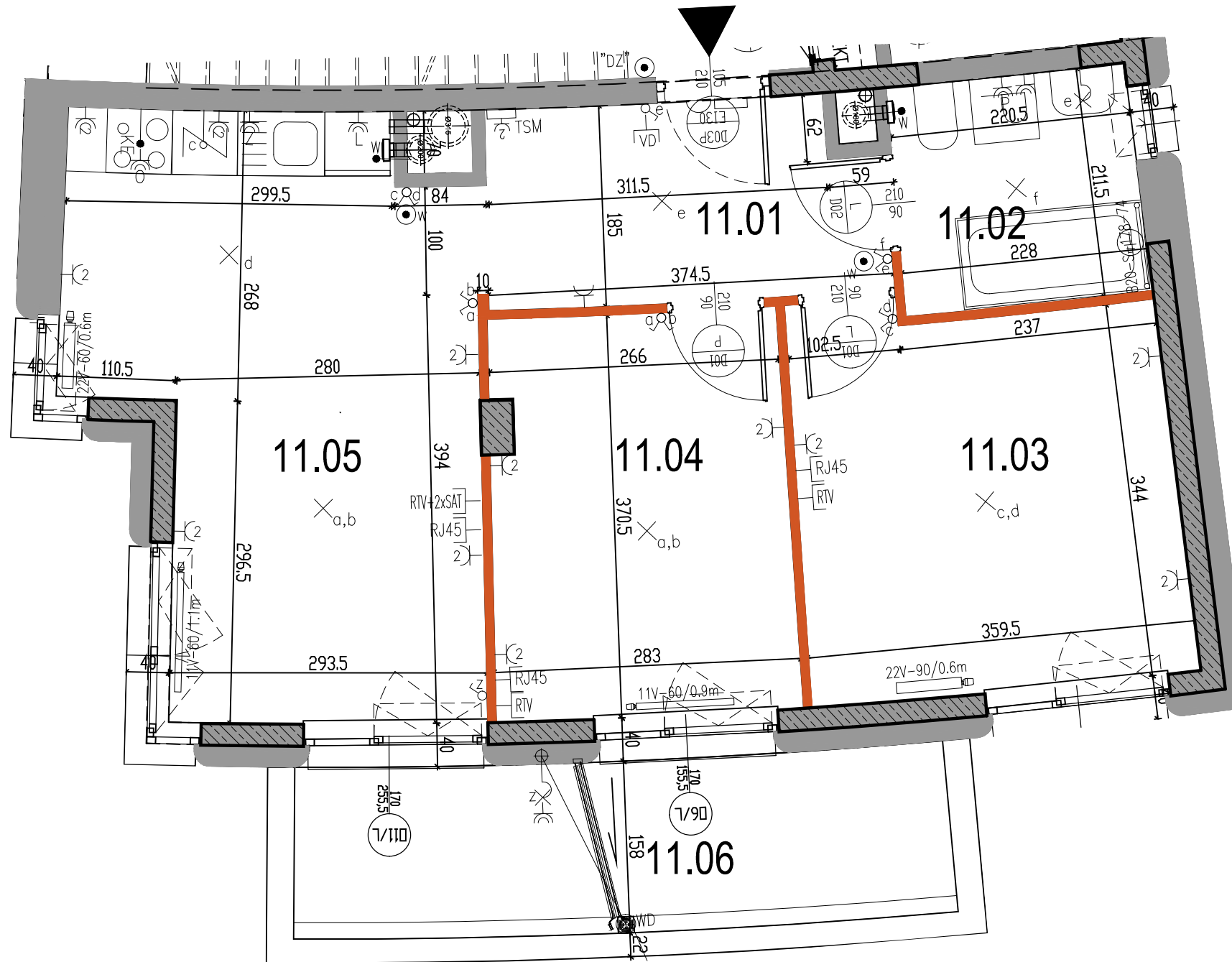
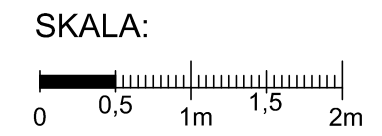
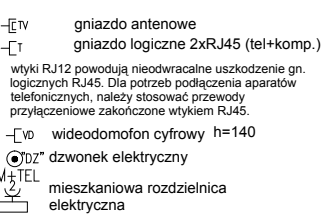
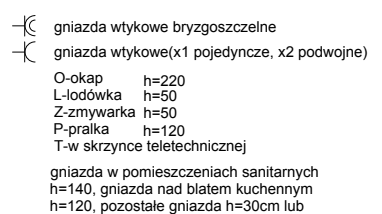
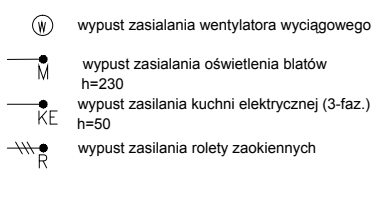
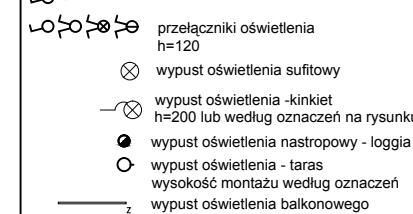
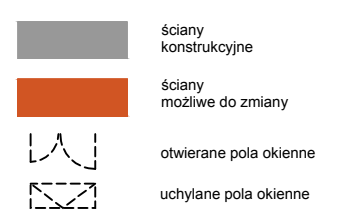


Lokal nr 11, piętro 1



Uwagi
 Lokalizacja elementów konstrukcji stała.
 Lokalizacja pionów instalacyjnych stała.
 Kuchnie, łazienki, wc są pomieszczeniami wentylowanymi mechanicznie.
 Przewody instalacji sanitarnych prowadzone w posadzkach lub w ścianach.
 Naruszenie ścian międzylokalowych i zewnętrznych zabronione.
 Zakres realizacji nie obejmuje wykończenia posadzek, białego montażu, stolarki wewnętrznej, wyposażenia kuchni.
 Na rysunkach wskazano lokalizację i przybliżony gabaryt urządzeń.
 Rzeczywiste wymiary mogą odbiegać od przedstawionych na rysunkach.
 Lokalizacja, typ oraz gabaryty grzejników mogą ulec zmianie.
 Wymiary podane na rysunku, dotyczą ścian nieotynkowanych

Numer Pomieszczenia	Nazwa Pomieszczenia	Powierzchnia
11.01	przedpokój	6,33
11.02	łazienka	4,62
11.03	sypialnia	12,08
11.04	sypialnia	9,86
11.05	salon/kuchnia	17,88
		50,77
11.06	balkon	9,33
		9,33



Niniejsze opisy, zestawienia powierzchni, schematy lokali i przedstawione wizualizacje, nie stanowią oferty handlowej w rozumieniu Kodeksu Cywilnego (Dz. U. nr 16 z 1964 r. poz. 93 z późn zm.) i są publikowane jedynie w celach informacyjnych.

Informacje dotyczące typów grzejników, wentylatorów, mieszkaniowej rozdzielnicy elektrycznej w odrębnym opracowaniu.

Investor: SPÓŁDZIELNIA BUDOWALANO-MIESZKANOWA "MERCURY"
 02-797 Warszawa, Aleja Komisji Edukacji Narodowej 24
 tel.+48 22 643 90 67, +48 509 958 721
 email: sprzedaz@stm-mercury.pl

Projektant: ARE STIASNY/WACŁAWEK Sp. z o.o.
 ul.Chmielna 24 m 3, 00-029 Warszawa
 tel.+48 22 826 31 66, +48 22 826 38 11, +48 22 826 26 04
 www.aren.com.pl

Investycja: BUDYNEK MIESZKALNY, WIELORODZINNY Z GARAZEM PODZIEMNYM I USŁUGAMI W PARTERZE, DWOMA ZJAZDAMI Z ULICY DORYCKIEJ ORAZ INFRASTRUKTURA TECHNICZNA (ETAP)
 ul.Wrzeziono 47B, dzielnica Bielany m.st.Warszawy, woj.mazowieckie

Tytuł rysunku: Lokal 11, piętro 1
 Skala: 1:50
 Data wydania: wer.03.01.2017.