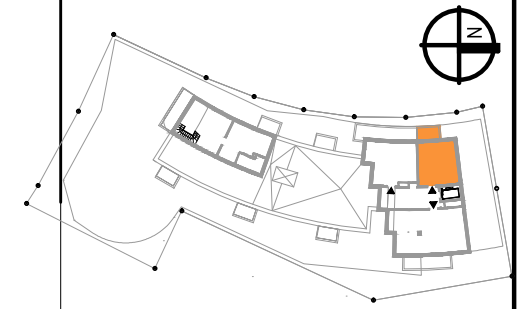
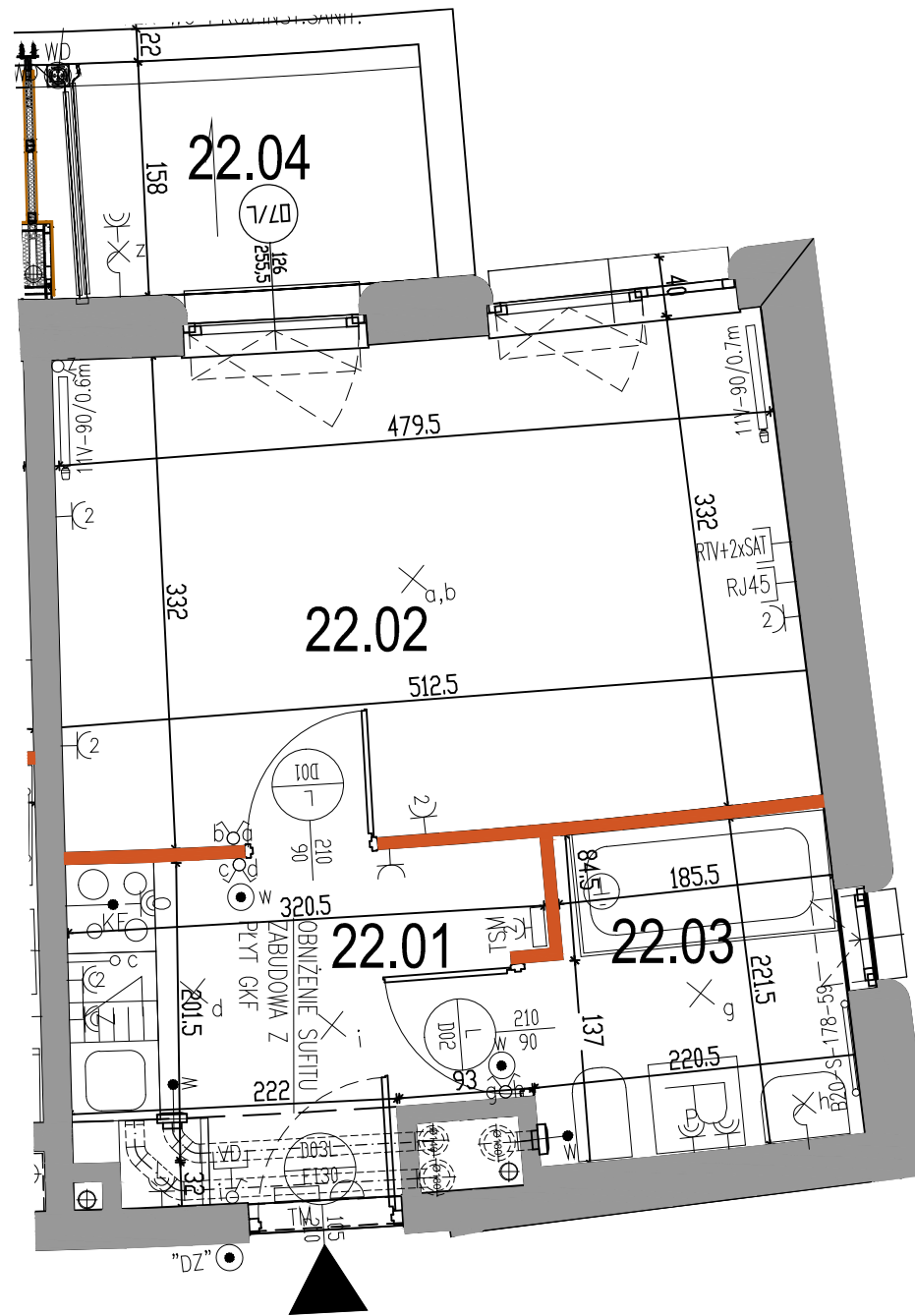


Lokal nr 22, piętro 3



Uwagi
 Lokalizacja elementów konstrukcji stała.
 Lokalizacja pionów instalacyjnych stała.
 Kuchnie, łazienki, wc są pomieszczeniami wentylowanymi mechanicznie.
 Przewody instalacji sanitarnych prowadzone w posadzkach lub w ścianach.
 Naruszenie ścian międzylokalowych i zewnętrznych zabronione.
 Zakres realizacji nie obejmuje wykończenia posadzek, białego montażu, stolarki wewnętrznej, wyposażenia kuchni.
 Na rysunkach wskazano lokalizację i przybliżony gabaryt urządzeń.
 Rzeczywiste wymiary mogą odbiegać od przedstawionych na rysunkach.
 Lokalizacja, typ oraz gabaryty grzejników mogą ulec zmianie.
 Wymiary podane na rysunku, dotyczą ścian nieotynkowanych

Numer Pomieszczenia	Nazwa Pomieszczenia	Powierzchnia
22.01	przedpok./kuchnia	6,45
22.02	pokój	16,25
22.03	łazienka	4,44
		27,14
22.04	balkon	4,01
		4,01

Investor
 SPÓŁDZIELNIA BUDOWALANO-MIESZKANIOWA "MERCURY"
 02-797 Warszawa, Aleja Komisji Edukacji Narodowej 24
 tel.+48 22 643 90 67, +48 509 958 721
 email: sprzedaz@sbm-mercury.pl

Projektant
aré
 Sztany & Wacławek
 ARE STIASNY/WACLAWEK Sp. z o.o.
 ul.Chmielna 24 m 3, 00-029 Warszawa
 tel.+48 22 826 31 66, +48 22 826 38 11, +48 22 826 26 04
 www.are.com.pl

Investycja
 BUDYNEK MIESZKALNY, WIELORODZINNY Z GARAZEM PODZIEMNYM I USŁUGAMI W PARTERZE, DWOMA ZJAZDAMI Z ULICY DORYCKIEJ ORAZ INFRASTRUKTURA TECHNICZNA (ETAP)
 ul.Wrzezciono 47B, dzielnica Bielany m.st.Warszawy, woj.mazowieckie

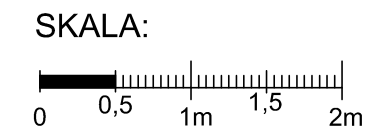
Tytuł rysunku
 Lokal 22, piętro 3

Skala
 1:50

Data wydania
 ver.03.01.2017.

- ściany konstrukcyjne
- ściany możliwe do zmiany
- otwierane pola okienne
- uchylane pola okienne

- przełączniki oświetlenia h=120
- wypust oświetlenia sufitowy
- wypust oświetlenia -kinkiet h=200 lub według oznaczeń na rysunku
- wypust oświetlenia nastropowy - loggia
- wypust oświetlenia - taras
- wysokość montażu według oznaczeń
- wypust oświetlenia balkonowego
- wypust zasilania wentylatora wyciągowego
- wypust zasilania oświetlenia blatów h=230
- wypust zasilania kuchni elektrycznej (3-faz.) h=50
- wypust zasilania rolety zaokiennej
- gniazda wtykowe bryzgoszczelne
- gniazda wtykowe(x1 pojedyncze, x2 podwójne)
- O-okap h=220
- L-lodówka h=50
- Z-zmywarka h=50
- P-pralka h=120
- T-w skrzynce teletechnicznej
- gniazda w pomieszczeniach sanitarnych h=140, gniazda nad blatem kuchennym h=120, pozostałe gniazda h=30cm lub według oznaczeń na rysunku
- gniazdo antenowe
- gniazdo logiczne 2xRJ45 (tel+komp.)
- wtyki RJ12 powodują nieodwracalne uszkodzenie gn. logicznych RJ45. Dla potrzeb podłączenia aparatów telefonicznych, należy stosować przewody przyłączeniowe zakończone wtykiem RJ45.
- wideodomofon cyfrowy h=140
- dzwonek elektryczny
- mieszkaniowa rozdzielnica elektryczna



Niniejsze opisy, zestawienia powierzchni, schematy lokali i przedstawione wizualizacje, nie stanowią oferty handlowej w rozumieniu Kodeksu Cywilnego (Dz. U. nr 16 z 1964 r. poz. 93 z późn zm.) i są publikowane jedynie w celach informacyjnych.

Informacje dotyczące typów grzejników, wentylatorów, mieszkaniowej rozdzielnicy elektrycznej w odrębnym opracowaniu.